

L'Intégration de sécurité avancée...

Intégration de MIRSAD avec le plug-in SPRVSR+

Avec le développement de la technologie, dans de nombreux bâtiments, des espaces de vie complexes aux gigantesques installations industrielles; Le besoin de gérer des systèmes avec différentes caractéristiques mécaniques et électroniques à partir d'un seul centre est apparu. Le fonctionnement intégré de systèmes destinés à différents usages tels que les ascenseurs, les caméras de sécurité, les systèmes de contrôle d'accès, les systèmes de détection d'incendie et d'alarme est possible avec le logiciel de toit. Ces logiciels, qui offrent des solutions au besoin de gestion à partir d'un seul centre, deviennent beaucoup plus privilégiés grâce aux partenariats technologiques des fabricants de systèmes experts.

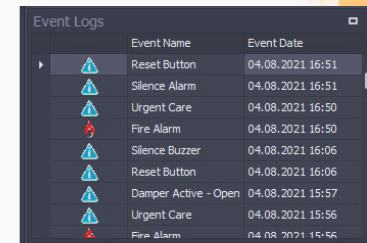
En tant que partenaire de solution de Mavili et d'ASELSAN, le géant de l'industrie de la défense turque, qui a été créé en 1975, a fait une différence significative en garantissant la sécurité des personnes et des biens contre les incendies pouvant survenir dans les endroits où la technologie du bâtiment intelligent est utilisée.

Le logiciel plug-in Maxlogic SPRVSR+ de Mavili est intégré au logiciel cadre MIRSAD d'ASELSAN. Ainsi, une carte détaillée et des informations sur l'appareil de l'emplacement à surveiller et à contrôler sont accessibles via ce logiciel.

- Les appareils de détection d'incendie et d'alarme de marque Maxlogic & Mavigard peuvent être affichés graphiquement sur le plan d'étage
- Accès à la carte détaillée et aux informations sur l'appareil de l'emplacement
- Réalisation de toutes les interventions pouvant être effectuées avec la centrale
- Possibilité de basculer entre les cartes manuellement et automatiquement
- En cas d'incendie; Tout d'abord, des informations sur l'incendie peuvent être affichées à l'écran sous forme de pop-up.
- Affichage de la zone où les informations sur l'incendie sont reçues des caméras correspondant à l'appareil d'où provient l'alarme incendie

maxlogic & mavigard
systèmes de détection d'incendie et de gaz





Event Name	Event Date
Reset Button	04.08.2021 16:51
Silence Alarm	04.08.2021 16:51
Urgent Care	04.08.2021 16:50
Fire Alarm	04.08.2021 16:50
Silence Buzzer	04.08.2021 16:06
Reset Button	04.08.2021 16:06
Damper Active - Open	04.08.2021 15:57
Urgent Care	04.08.2021 15:56
Fire Alarm	04.08.2021 15:56

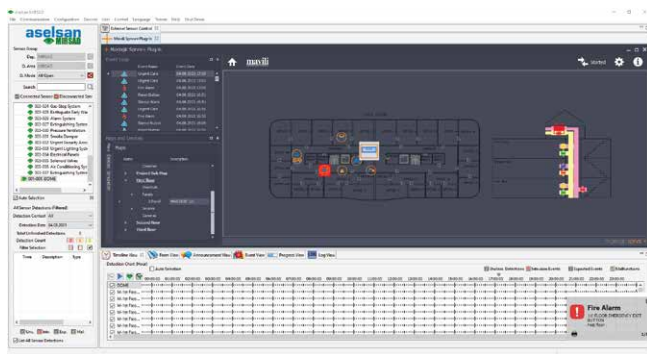
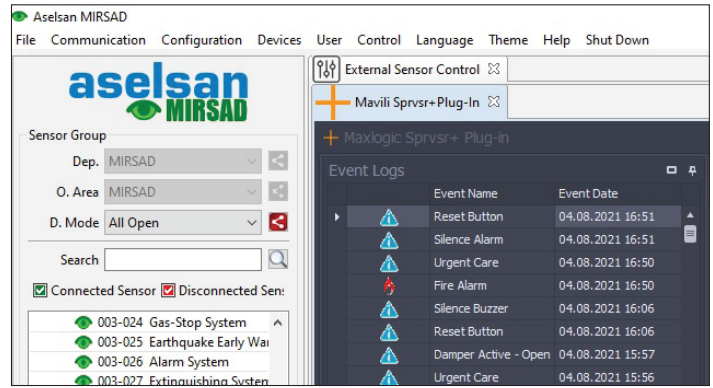
Les enregistrements des événements du système de détection d'incendie sont conservés dans le coin supérieur gauche. Toutes les données telles que l'ouverture et la fermeture du système, les interventions sur les systèmes sont stockées dans ces enregistrements d'événements. Dans le menu sous les enregistrements d'événements, il y a des cartes des endroits où la surveillance est effectuée.

En cas d'incendie; les informations sur l'incendie sont affichées en bas à droite de l'écran sous forme de pop-up. La ou les caméras qui correspondent à l'appareil d'où provient l'alarme incendie sont automatiquement activées. De cette façon, les informations sur l'incendie sont affichées par les caméras entrantes de la pièce.

En cas d'incendie, il existe une zone où l'enregistrement d'images des caméras associées à l'appareil d'où provient l'alarme est conservé. À partir de cette zone, les images de la caméra du moment de l'incendie peuvent être consultées, des captures d'écran peuvent être prises ou des enregistrements vidéo peuvent être exportés. Si l'appareil souhaité est cliqué avec le bouton droit sur les cartes et que l'option "en direct" est sélectionnée; Dans la section caméra, une surveillance instantanée de la caméra affectée à cet appareil peut être effectuée.

Les caméras de mouvement avec fonction **PTZ** (pane tilt zoom) peuvent être contrôlées à partir de cette section. De plus, même s'il n'y a pas de fonction PTZ, il est possible de zoomer sur un point souhaité sur l'image en utilisant la fonction de zoom numérique.

Toutes les données telles que l'ouverture et la fermeture du système, la connexion et la déconnexion du système, les interventions sur les systèmes sont stockées dans les **enregistrements d'événements**.



Après réception de l'information incendie, le système intervient de deux manières différentes.

- 1) **Alarme, Annulation d'alarme, Buzzer** dans le menu Appareils Via les boutons **Annuler, Réinitialiser,**
- 2) L'interface du centrale sur la carte est accessible et intervient via la télécommande.

Avec le logiciel de sécurité avancé **MIRSAD** résultant de la coopération de Mavili et **ASELSAN**; La protection incendie des zones de grande importance, où différents systèmes mécaniques et électroniques sont utilisés ensemble, peut être réalisée.

aselsan

LES MODELES DE LOGICIELS

Code de Produit	Description
ML-1634	Maxlogic SPRVSR+ Logiciel Android de surveillance et de gestion graphique
ML-1634.5	Maxlogic SPRVSR+ Surveillance et gestion graphiques Logiciel Android, 5 utilisateurs
ML-1634.10	Maxlogic SPRVSR+ Surveillance et gestion graphiques Logiciel Android, 10 utilisateurs
ML-1635	Maxlogic SPRVSR+ Surveillance et gestion graphiques Logiciel IOS
ML-1635.5	Maxlogic SPRVSR+ Surveillance et gestion graphiques Logiciel IOS, 5 utilisateurs
ML-1635.10	Maxlogic SPRVSR+ Surveillance et gestion graphiques Logiciel IOS, 10 utilisateurs

LES MODULES DE DONGLE

Code de Produit	Description
ML-1661.1	Maxlogix SPRVSR+ Master USB Dongle
ML-1661.2	Maxlogix SPRVSR+ Slave USB Dongle

